

# Nato-Steckverbindungen



Ausführung: Stecker  
 Typ: 2-polig  
 Norm: VDA 72594 C

Anschluss (mm <sup>2</sup> )	Anschlussart	Spannung	Material	Art-Nr.
70	Lötkontakte	24V	Metall gummiert	<b>101327</b>



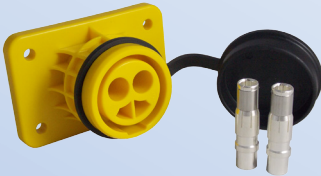
Ausführung: Steckdose  
 Typ: 2-polig  
 Norm: VDA 72594 B

Anschluss (mm <sup>2</sup> )	Anschlussart	Spannung	Material	Art-Nr.
70	M10	24V	Metall	<b>101326</b>



Ausführung: Stecker  
 Typ: 2-polig  
 Norm: VG 96917

Anschluss (mm <sup>2</sup> )	Anschlussart	Spannung	Material	Art-Nr.
35	Löt-/Crimpkontakt	24V	verstärkter Kunststoff	<b>104889</b>



Ausführung: Steckdose  
 Typ: 2-polig  
 Norm: VG 96917

Anschluss (mm <sup>2</sup> )	Anschlussart	Spannung	Material	Art-Nr.
35	Löt-/Crimpkontakt	24V	verstärkter Kunststoff	<b>104888</b>



Ausführung: Stecker  
 Typ: 2-polig  
 Norm: VG96917

Anschluss (mm <sup>2</sup> )	Anschlussart	Spannung	Material	Art-Nr.
35	Löt-/Crimpkontakt	24V	Metall	<b>104890</b>



Ausführung: Steckdose  
 Typ: 2-polig  
 Norm: VG 96917

Anschluss (mm <sup>2</sup> )	Anschlussart	Spannung	Material	Art-Nr.
35	Löt-/Crimpkontakt	24V	Metall	<b>104887</b>