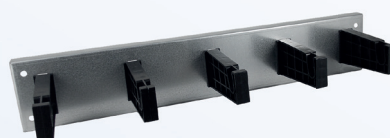


# Kabelspulen mit Wandhalter

- Kabel auf Spulen
- Kabelquerschnitte: 0,5mm<sup>2</sup> - 2,5mm<sup>2</sup>
- Farben: schwarz, rot, gelb, grün, blau, weiß, braun
- Lautsprecherkabel schwarz/rot: 2x0,5mm<sup>2</sup> - 2x1,5mm<sup>2</sup>



Beim Kauf von 4 Spulen



Wandhalter gratis

Kabelquerschnitt (mm <sup>2</sup> )	m/Spule	Farbe	Art-Nr.
0,5	100	■	102596
		■	102595
		■	102593
		■	102590
		■	102594
		■	102591
		■	102592
		■ ■	102589
		0,75	100
■	102587		
■	102585		
■	102578		
■	102586		
■	102579		
■	102582		
■ ■	102577		
1,0	100		
		■	102575
		■	102573
		■	102569
		■	102574
		■	102570
		■	102571
		■ ■	102568
		1,5	100
■	102566		
■	102564		
■	102561		
■	102565		
■	102562		
■	102563		
■ ■	102560		
2,5	50		
		■	102558
		■	102556
		■	102553
		■	102557
		■	102554
		■	102555
		■ ■	102552
		2 x 0,5	100
2 x 0,75	100	■ ■	102550
2 x 1,0	50	■ ■	102549
2 x 1,5	50	■ ■	102548